

CAIXA ENGINYERS GESTIÓ

# CE IBERIAN EQUITY, FI

Grup  *Caixa d'Enginyers*

## DADES BÀSIQUES

- Fons de Renda Variable Ibèrica
- Benchmark: Ibex35
- Exposició màxima en companyies de Latam: 15%
- Exposició a divisa no euro inferior al 30%
- Volatilitat a 1 any: 9,07% vs 12,68 Benchmark
- Estrelles Morningstar a 5 anys: ★★★★★
- Rating Sostenibilitat Morningstar 🌍🌍 (\*)
- Patrimoni: 36,3Mills €
- Data de llançament: 06/2005
- ISIN: ES0122708037
- Ticker: CIIBPLU SM
- Gestor: Dídac Pérez
- Comissió de Gestió 1,35%, comissió Dipositari 0,20% (\*\*)

Rànkling Inverco - Quartil	oct-18	2017	2016	2015	2014
Caixa Engineers Iberian Equity, FI	1	1	2	2	2

Font: CE Gestió. Dades a 31 d' Octubre de 2018.

(\*) Dades a 30 de Setembre de 2018.

(\*\*) Per la classe I: Comissió de Gestió 0,80%, comissió Dipositari 0,10%.

## POSICIONAMENT DE LA CARTERA

Top 10 (%)			
	Fondo	Index	+ / -
Semapa-Sociedade de Investimen	5,8%	0,0%	5,8%
CaixaBank SA	5,3%	4,7%	0,6%
NOS SGPS SA	4,9%	0,0%	4,9%
Industria de Diseno Textil SA	4,8%	10,2%	-5,4%
Grupo Catalana Occidente SA	4,8%	0,0%	4,8%
Bankinter SA	4,3%	1,4%	2,9%
Applus Services SA	4,0%	0,0%	4,0%
Melia Hotels International SA	3,7%	0,4%	3,3%
Faes Farma SA	3,6%	0,0%	3,6%
Repsol SA	3,6%	5,5%	-1,9%
<b>Top10 Holdings %</b>	<b>44,9%</b>		

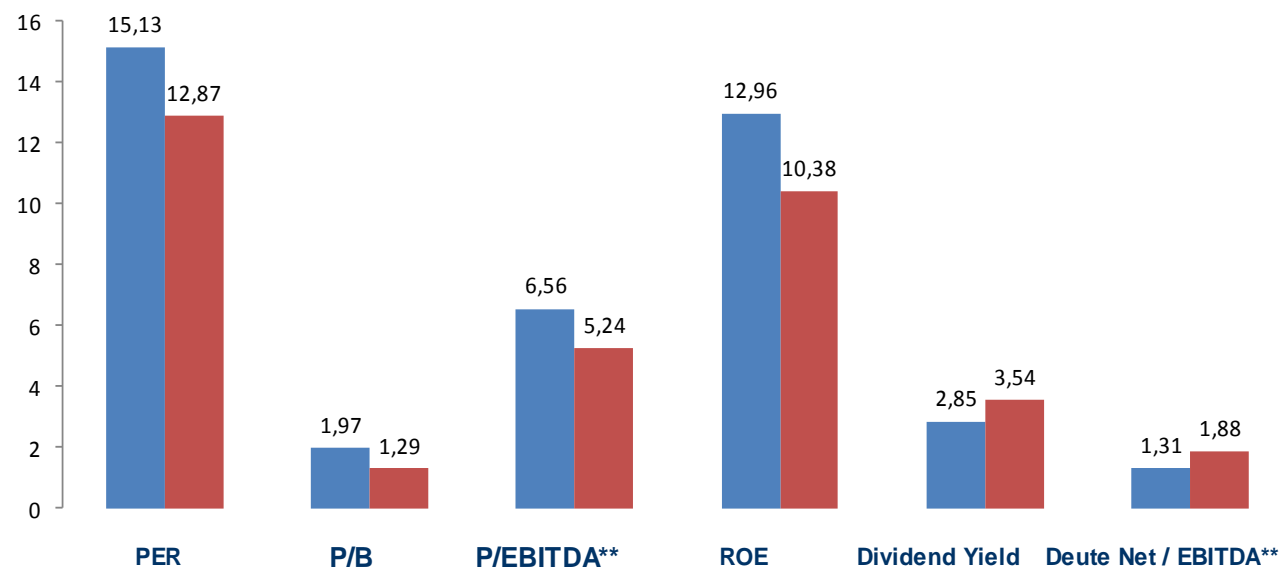
País (%)			
	Fondo	Index	+ / -
SPAIN	60,9%	95,9%	-34,9%
PORTUGAL	22,3%	0,0%	22,3%
BRAZIL	1,9%	0,0%	1,9%
BRITAIN	4,6%	3,1%	1,6%
CASH	10,2%	0,0%	10,2%

Sector (%)			
	Fondo	Index	+ / -
Consumer Discretionary	12,9%	11,0%	2,0%
Consumer Staples	9,2%	0,5%	8,7%
Energy	6,5%	7,0%	-0,5%
Financials	16,2%	31,7%	-15,5%
Health Care	8,7%	2,4%	6,4%
Industrials	12,3%	11,9%	0,4%
Information Technology	2,4%	7,2%	-4,7%
Materials	14,3%	1,5%	12,9%
Real Estate	2,4%	2,0%	0,3%
Communication Services	4,9%	9,5%	-4,6%
Utilities	0,0%	15,3%	-15,3%
Cash	10,2%	0,0%	10,2%

Capitalización Bursátil (EUR %)			
	Fondo	Index	+ / -
50bln+	6,8%	25,0%	-18,3%
10 - 24.99 bln	18,0%	36,5%	-18,5%
5 - 9.99 bln	7,0%	22,6%	-15,6%
2 - 4.99 bln	28,9%	11,4%	17,5%
1 - 1.99 bln	19,4%	3,4%	16,0%
250 - 499 m	3,7%	1,0%	2,7%
0 - 49 m	0,0%	0,0%	0,0%

Font: Bloomberg, Elaboració pròpia, dades a 31.10.2018.

# CARACTERÍSTIQUES DE LA CARTERA



	PER	P/B	P/EBITDA**	ROE	Dividend Yield	Deute Net / EBITDA**
<b>CE Iberian Equity</b>	<b>15,13</b>	<b>1,97</b>	<b>6,56</b>	<b>12,96</b>	<b>2,85</b>	<b>1,31</b>
<b>IBEX-35</b>	<b>12,87</b>	<b>1,29</b>	<b>5,24</b>	<b>10,38</b>	<b>3,54</b>	<b>1,88</b>

Font: Bloomberg, dades a 31/10/2018

\*\* Dades exclouent valors financers

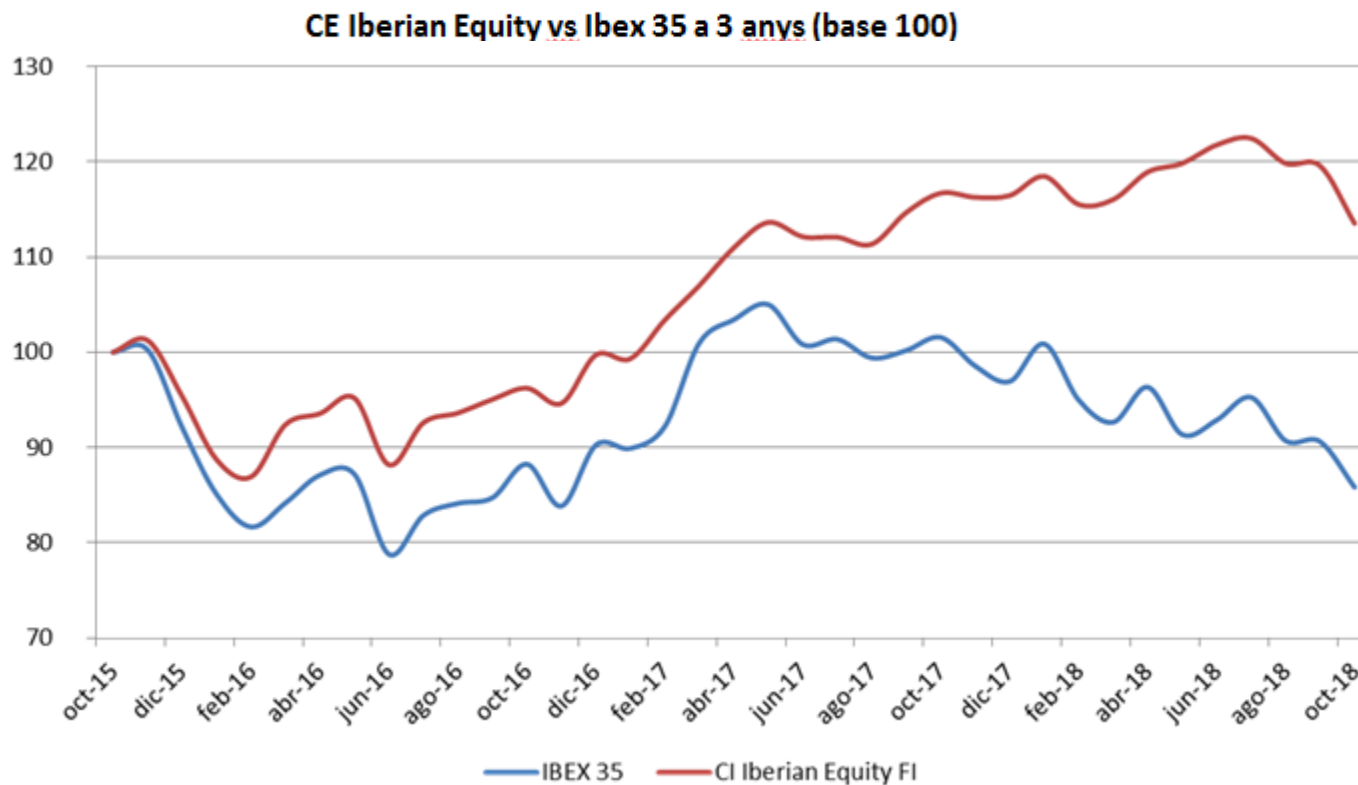
## DECISIONS DE GESTIÓ AGOST - OCTUBRE

Entrades

Sortides

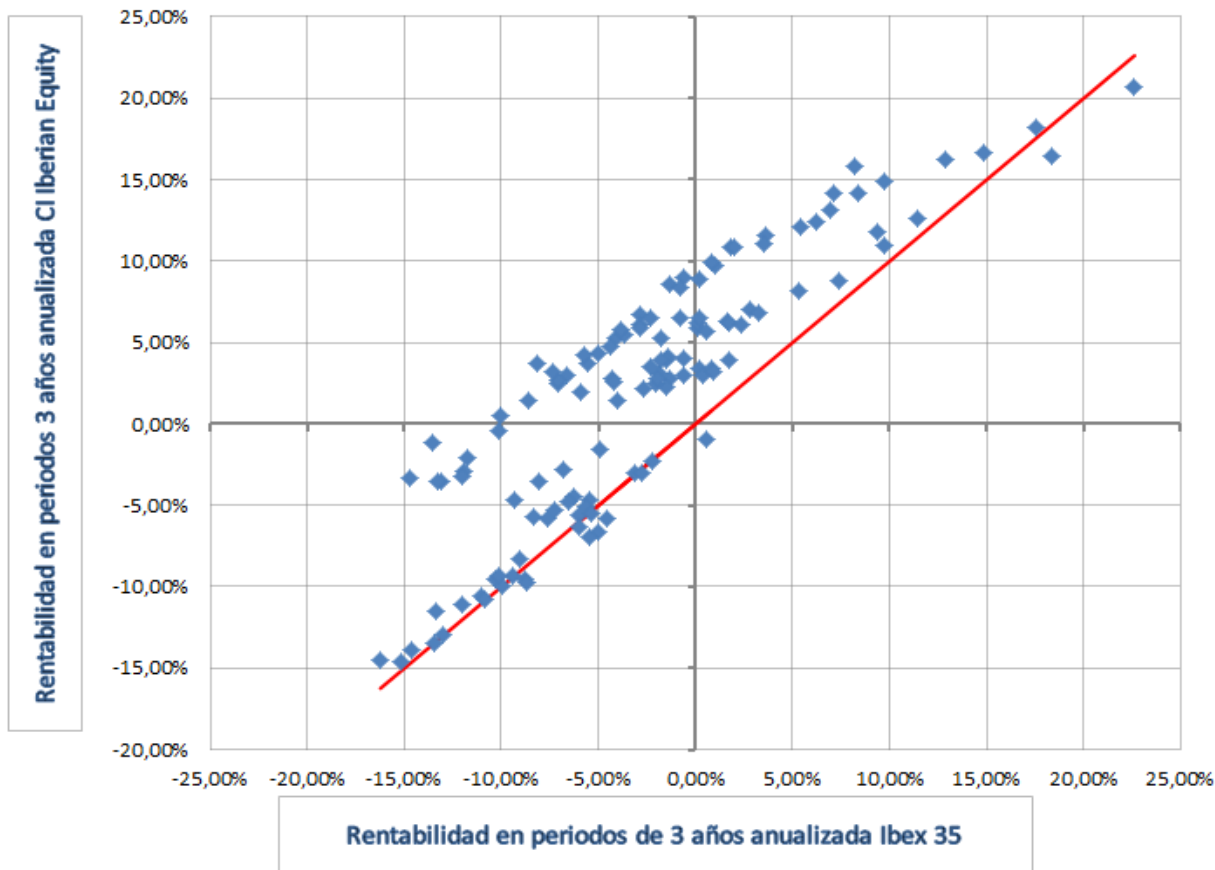
- Fluidra
- Acerinox

# RENDIBILITAT versus BENCHMARK a 3 ANYS



Font: Bloomberg. Rendibilitats sense incloure dividends. Dades a 31/10/2018.

# RENDIBILITATS PERÍODES DE 3 ANYS VS BENCHMARK



Font: CI Gestió, Bloomberg, dades a tancament d' Octubre 2018. IBEX 35 no inclou dividends. Període mostra 30 de Juny de 2008 fins al 31 d'Octubre de 2018.

# RENDIBILITATS HISTÒRIQUES

<i>Rendibilitats històriques no anualitzades</i>													
	Gener	Febrer	Març	Abril	Maig	Juny	Juliol	Agost	Setembre	Octubre	Novembre	Desembre	Any
2018	1,73%	(2,50%)	0,45%	2,49%	0,77%	1,61%	0,58%	(2,16%)	(0,22%)	(5,04%)			(2,51%)
2017	(0,39%)	4,10%	3,50%	3,71%	2,39%	(1,33%)	(0,05%)	(0,65%)	2,99%	1,77%	(0,38%)	0,15%	16,78%
2016	(6,98%)	(2,04%)	6,32%	1,24%	1,73%	(7,36%)	5,03%	1,09%	1,53%	1,24%	(1,66%)	5,37%	4,54%
2015	3,49%	7,23%	2,40%	(0,08%)	(1,84%)	(3,39%)	1,13%	(6,09%)	(6,43%)	8,34%	1,25%	(5,79%)	(1,11%)
2014	0,55%	2,31%	3,65%	2,35%	2,42%	2,00%	(2,12%)	(0,03%)	(0,84%)	(4,06%)	2,34%	(3,34%)	5,00%
2013	4,71%	(0,02%)	(3,97%)	3,29%	(0,95%)	(5,26%)	6,59%	(0,52%)	8,63%	6,71%	0,34%	1,31%	21,76%
2012	1,61%	2,11%	(0,93%)	(5,14%)	(7,57%)	6,87%	1,54%	3,89%	3,75%	2,07%	(0,98%)	4,21%	11,04%
2011	8,74%	1,06%	(1,73%)	2,00%	(0,82%)	(1,05%)	(4,12%)	(6,65%)	(5,08%)	5,75%	(2,99%)	1,31%	(4,56%)

Font: Bloomberg. Dades no anualitzades a 31/10/2018.



## → INFORME DE RISC

### Perfil de risc: Arriscat

Aquest perfil de risc es defineix com aquell on l'inversor busca retorns significatius de les seves inversions, a un horitzó temporal de mig i llarg termini per no tenir necessitats de liquiditat i acceptant, en conseqüència, un major grau de volatilitat en les seves inversions i podent-se generar pèrdues significatives.



La categoria "1" no significa que la inversió estigui lliure de risc.

Aquesta dada és indicativa del risc del fons i està calculada basant-se en dades simulades que, no obstant això, poden no constituir una indicació fiable del futur perfil de risc del fons. A més, no hi ha garanties que la categoria indicada romangui inalterable i pot variar al llarg del temps.

## GESTORA Y CERTIFICACIONES DEL FONS

Caixa Enginyers Gestió gestiona i administra els seus fons d'inversió combinant diverses estratègies i sempre amb l'objectiu de maximitzar els beneficis de la inversió col·lectiva per al partícip. A més l'entitat assessora a inversors institucionals i realitza la gestió discrecional dels fons de pensions del Grup Caixa d'Enginyers.

L'estil d'inversió de Caixa d'Enginyers Gestió SGIIC es basa, fonamentalment, en una anàlisi independent, amb un enfocament ascendent i amb especial èmfasi en el model de negoci de les companyies. Així mateix, un tret característic de la inversió col·lectiva de l'entitat és la gestió del risc amb especial atenció al binomi rendibilitat/risc.

Dins del programa d'activitats de Caixa Enginyers Gestió SGIIC s'inclou l'assessorament en la gestió discrecional de fons de pensions així com l'assessorament en la gestió discrecional de carteres. Ambdues activitats es desenvolupen actualment prestant corresponents serveis a les empreses del grup.

Al maig de 2014 la Gestora es va adherir als principis d'inversió responsable promoguts per l'associació PRI que compta com a principals associats amb la UNEP Finance Initiative i la United Nations Global Compact, ambdues organitzacions vinculades a les Nacions Unides amb l'objectiu de reafirmar el seu compromís d'integració de criteris extra financers en la tradicional anàlisi corporativa.



## DISCLAIMER

CAIXA ENGINYERS GESTIÓ és una societat de gestió d'institucions d'inversió col·lectiva, subjecta a la supervisió de la Comissió Nacional del Mercat de Valors, en el registre dels quals es troba inscrita amb el número 193.

El present document constitueix un informe de caràcter financer elaborat per CAIXA ENGINYERS GESTIÓ, amb finalitats merament informatives, a l'efecte de les normes de conducta aplicables als serveis d'inversió a Espanya.

L'informe s'ha realitzat amb la finalitat de proporcionar als inversors informació general sobre valors i instruments financers, a la data d'emissió del mateix, i està subjecte a canvis sense previ avís. La informació es proporciona basant-se en fonts considerades com a fiables, si bé, CAIXA ENGINYERS GESTIÓ no garanteix ni es responsabilitza de la seguretat de les mateixes.

És possible que la informació pugui referir-se a productes, operacions o serveis d'inversió respecte dels quals existeixi informació addicional en documentació separada, incloent el document d'informació fonamental per a l'inversor i el fullet complet. Es recomana llegir aquests documents per poder prendre una decisió fundada sobre la conveniència d'invertir en aquests productes. Pot sol·licitar aquesta documentació al seu gerent personal, en qualsevol oficina de Caixa d'Enginyers, en [www.caja-ingenieros.es](http://www.caja-ingenieros.es) o en [www.cnmv.es](http://www.cnmv.es).

El contingut dels informes en cap cas constitueix una oferta o recomanació de compra o venda de cap producte o instrument financer. L'inversor ha de ser conscient que els valors i instruments financers al fet que es refereixen poden no ser adequats als seus objectius concrets d'inversió, per la qual cosa l'inversor ha d'adoptar les seves pròpies decisions d'inversió. A aquest efecte, CAIXA ENGINYERS GESTIÓ, S.A.U. en la seva condició d'emissor de l'informe, així com de CAIXA DE CRÈDIT DELS ENGINYERS-CAIXA DE CRÈDIT DELS ENGINYERS, S. COOP. DE CRÈDIT, en la seva condició de comercialitzador, no es fan responsables del mal ús que es faci d'aquesta informació ni dels perjudicis que pugui sofrir l'inversor que formalitzi operacions prenent com a referència les valoracions i opinions recollides en els informes.

En cap cas la informació continguda en el present document es basarà en consideracions de les circumstàncies personals dels destinataris d'aquesta informació i així mateix tampoc consistirà en recomanació personalitzada per realitzar la compra, venda, subscripció, bescanvi, reemborsament o el manteniment o assegurances d'un instrument financer específic, com tampoc exercitar o no, qualsevol dret conferit per un instrument financer determinat per a compra, venda, subscripció, bescanvi o reemborsament del mateix, sinó que es tracta d'una informació orientativa general.

La informació continguda en el present informe fa o pot fer referència a resultats futurs d'instruments financers, índexs financers, mesures financeres o serveis d'inversió basats en previsions o expectatives, per la qual cosa no pot considerar-se com un indicador fiable de possibles resultats futurs ni com a garantia d'aconseguir tals resultats. L'inversor deu, així mateix, tenir en compte que l'evolució passada dels valors o instruments o els resultats històrics de les inversions, no garanteixen l'evolució o resultats futurs.

©Queda prohibida la reproducció, duplicació, redistribució i/o comercialització, total o parcial, dels continguts d'aquest document, ni encara citant les fonts, excepte amb consentiment previ per escrit de CAIXA ENGINYERS GESTION, SGIIC, SAU. All rights reserved.