

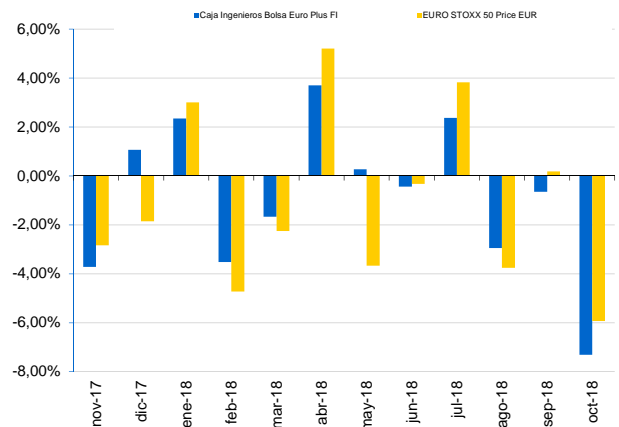
**Comentari de cartera**

El fons tanca octubre amb una caiguda del 7,31%, per sota de l'experimentada pel seu índex de referència, el DJ Euro Stoxx 50, el qual va finalitzar amb una caiguda del 5,93%. Durant el mes d'octubre, els dubtes al voltant del creixement econòmic, l'augment de les tensions per la guerra comercial, l'estancament en les negociacions per el "Brexit" i els dubtes sobre la viabilitat dels pressupostos italians han provocat un moviment d'aversion al risc als mercats financers, especialment percebuda en el costat dels actius de renda variable. Si bé és cert que determinats sectors comencen a sofrir les conseqüències de la desacceleració econòmica i l'augment en la pressió en marges per l'increment dels costos d'aprovisionament, en general el to corporatiu es manté en bona forma, amb uns nivells d'endeutament acceptables. Pel costat dels contribuïdors va destacar el productor de salmó Marine Harvest (+8,19%), el qual acumula un 53,66% de revaloració en el que va d'any gràcies a les bones dinàmiques tant d'oferta com de demanda. Pel costat dels detractors, la consultora tecnològica francesa Atos (-26,07%). El mercat va castigar el mal acompliment de la divisió d'Infraestructures i Dades, que representa el 50% de les vendes, argumentada per problemes específics i no representatius del comportament de la resta de la divisió. Durant el mes no es van efectuar canvis rellevants en cartera.

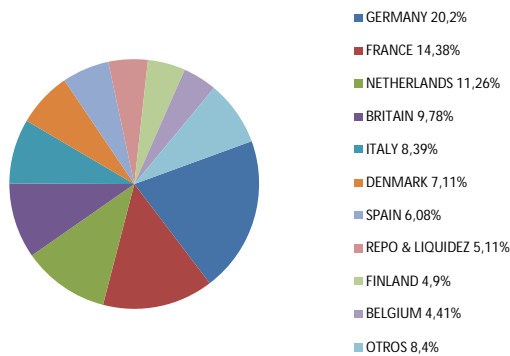
**Informació General**

Societat gestora	Caixa Enginyers Gestió, SGIIC, SAU
Societat dipositària	Caixa d'Enginyers, SCC
Forma jurídica	Fons d'Inversió, UCITS III
Lloc de registre	Espanya
Data de constitució	22/05/1998
Càlcul de valor liquidatiu	Diari
Comissió de gestió	1.35% + 9% comissió d'èxit
ISIN	ES0115443030
Núm. Registre CNMV	1469
Codi Bloomberg	CAJINGI SM Equity
Perfil de risc (en una escala del 1 al 7)	6
Ràting Morningstar	★★★
Ràting sostenibilitat Morningstar	

**Rendibilitat Mensual**



**Distribució per Països**



**Rendibilitat Històrica**

	Classe A	Classe I <sup>(1)</sup>	Índex <sup>(2)</sup>
YTD	-8,00%	-	-8,75%
1 mes	-7,31%	-7,26%	-5,93%
3 mesos	-10,63%	-10,72%	-9,30%
1 any	-10,48%	-	-12,97%
3 anys	0,77%	-	-2,20%
5 anys	4,09%	-	0,83%
Des de l'inici	-	-	-
2016	11,81%	-	6,49%
2015	1,66%	-	0,70%
2014	11,02%	-	3,85%
2013	3,94%	-	1,20%
2012	18,75%	-	17,95%

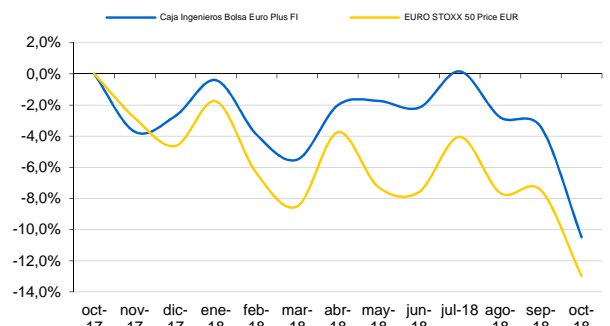
Les rendibilitats es mostren des de l'últim canvi de política (19/02/2010), anualitzades per a períodes superiors a un any.

**Informació Tècnica**

Valor liquidatiu	6,74	Dividends	NO
Patrimoni (Mn €)	33,83	Tracking Error	4,45%
Rati de Sharpe	-0,92	Information Ratio	0,61
Alpha	0,36%	Beta	0,83
Volatilitat Fons	11,20%	Volatilitat Bench.	12,65%

Dades a 12 mesos

**Rendibilitat Acumulada**



<sup>(1)</sup> Data inici classe I: 31/01/2018

<sup>(2)</sup> Benchmark: Eurostoxx 50 sense dividends

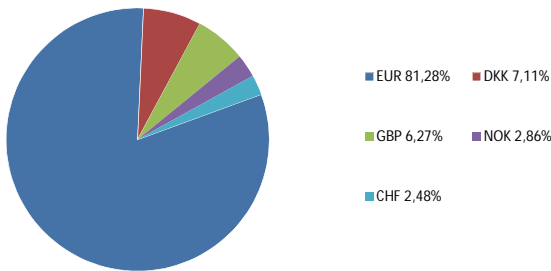
## Dades Fonamentals de la Cartera

PER	17,19
P/V	3,66
Preu/Fluxe de Caixa Lliure	11,12
Rendibilitat per Dividends	3,30
Nombre de Títols	42

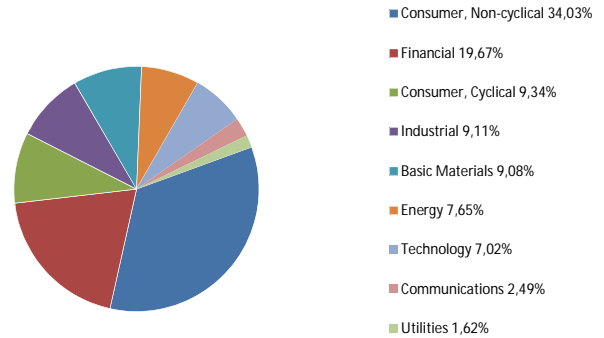
## Top 10 Holdings

Marine Harvest ASA	2,86%
Reckitt Benckiser Group PLC	2,73%
Hannover Rueck SE	2,70%
AXA SA	2,65%
Muenchener Rueckversicherungs-	2,59%
TOTAL SA	2,56%
Unilever NV	2,52%
Vestas Wind Systems A/S	2,51%
SGS SA	2,48%
Heineken Holding NV	2,46%

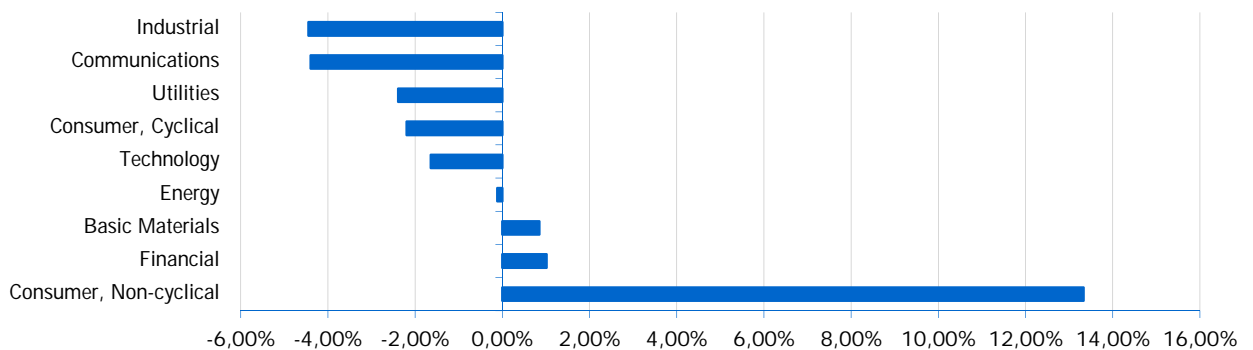
## Distribució per Divisa



## Distribució per Sectors



## Posicions relatives CE Borsa Euro Plus, FI enfront DJ Euro Stoxx 50



## Informe de Risc

### Perfil de risc: Arriscat



Aquest perfil es defineix com aquell en el qual l'inversor busca retorns significatius de les seves inversions en un horitzó temporal de mitjà-llarg termini i accepta un grau de volatilitat més alt en les seves inversions perquè no té necessitat de liquiditat a mitja termini.

Producte no complex, regulat per la Directiva MiFID, relativa als mercats d'instruments financers.

L'informe s'ha realitzat amb la finalitat de proporcionar als inversors informació general sobre valors i instruments financers, a la data d'emissió del mateix, i està subjecte de canvis sense previ avis. La informació es proporciona basant-se en fonts considerades com fiables, si bé, CAJA INGENIEROS GESTIÓN no garanteix ni es responsabilitza de la seguretat de les mateixes.

Es possible que la informació pugui fer referència a productes, operacions o serveis d'inversió respecte dels quals existeixi informació addicional en documentació separada, incloent el document d'informació fonamental per l'inversor i el fulllet complet. Es recomana llegir aquests documents per poder prendre una decisió fonamentada sobre la conveniència d'invertir en els productes esmentats. Pot sol·licitar aquesta documentació al seu gerent personal, en qualsevol oficina de Caixa d'Enginyers, en [www.caja-ingenieros.es](http://www.caja-ingenieros.es) o en [www.cnmv.es](http://www.cnmv.es).

El contingut dels informes en cap cas constitueix una oferta o recomanació de compra o venda de cap producte o instrument financer. L'inversor ha de ser conscient de que els valors i instruments financers als que fan referència poden no ser adequats als seus objectius concrets d'inversió, per aquest motiu l'inversor ha d'adoptar les seves pròpies decisions d'inversió. Amb tal efecte, CAJA INGENIEROS GESTION, S.A.U. en la seva condició d'emissor de l'informe, així com CAIXA DE CRÉDIT DELS ENGINYERS-CAJA DE CRÉDITO DE LOS INGENIEROS, S.COOP. DE CRÉDITO, en la seva condició de comercialitzador, no es fan responsables del mal ús que es faci d'aquesta informació ni dels perjudicis que puguin suposar per l'inversor que formalitzi operacions prenent com a referència les valoracions i opinions recollides en els informes. L'inversor ha de tenir en compte que l'evolució passada dels valors o instruments o els resultats històrics de les inversions, no garanteixen l'evolució o resultats futurs.

©Queda prohibida la reproducció, duplicació, redistribució i/o comercialització, total o parcial, dels continguts d'aquest document, ni en cas de citar les fonts, amb excepció del consentiment previ per escrit de CAJA INGENIEROS GESTION, SGIC, SAU. All rights reserved.